

# MIESZKANIE 1.50

Budynek	1
Powierzchnia*	57,78 m <sup>2</sup>
	+antresola 47,79 m <sup>2</sup>
Pokoje	2 + antresola
Kondygnacja	III piętro
Strona świata	Pd.-Zach.

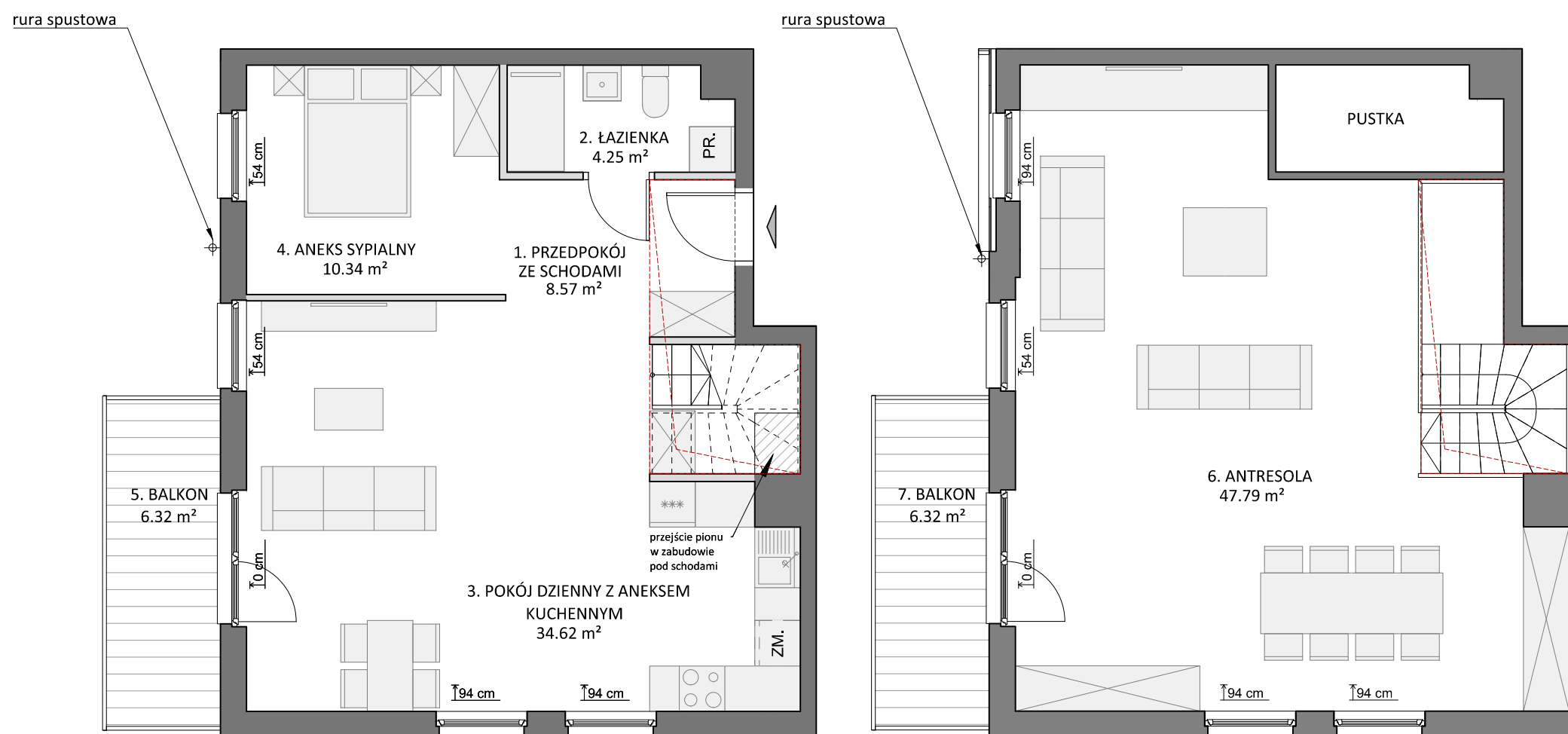
## ZESTAWIENIE POWIERZCHNI

### POZIOM 0

1. Przedpokój ze schodami	8,57 m <sup>2</sup>
2. Łazienka	4,25 m <sup>2</sup>
3. Pokój dzienny z aneksem kuch.	34,62 m <sup>2</sup>
4. Aneks sypialny	10,34 m <sup>2</sup>
+ 5. Balkon	6,32 m <sup>2</sup>

### POZIOM I

6. Antresola	47,79 m <sup>2</sup>
+ 7. Balkon	6,32 m <sup>2</sup>



- ŚCIANKI DZIAŁOWE NADAJĄCE SIĘ DO DEMONTAŻU
- ↑54 cm WYSOKOŚĆ OD WYK.POSADZKI DO WYK.PARAPETU
- - - OTWÓR W STROPIE - WEJŚCIE NA ANTRESOLE

\*powierzchnia mieszkania zgodnie z normą PN-ISO 9836,  
do powierzchni wliczono także elementy nadające się do demontażu takie jak: ścianki działowe.  
Ze względu na trwające prace projektowe powierzchnie oraz lokalizacje przyborów sanitarnych mogą ulec zmianie.  
Wyposażenie przedstawione na karcie jest tylko w celach pokazania przykładowej aranżacji,  
nie stanowi zobowiązania umownego.

