

MIESZKANIE 1.49

Budynek 1

Powierzchnia* 57,78 m²

+antresola 47,79 m²

Pokoje	2 + antresola
Kondygnacja	III piętro
Strona świata	Pd.-Wsch.

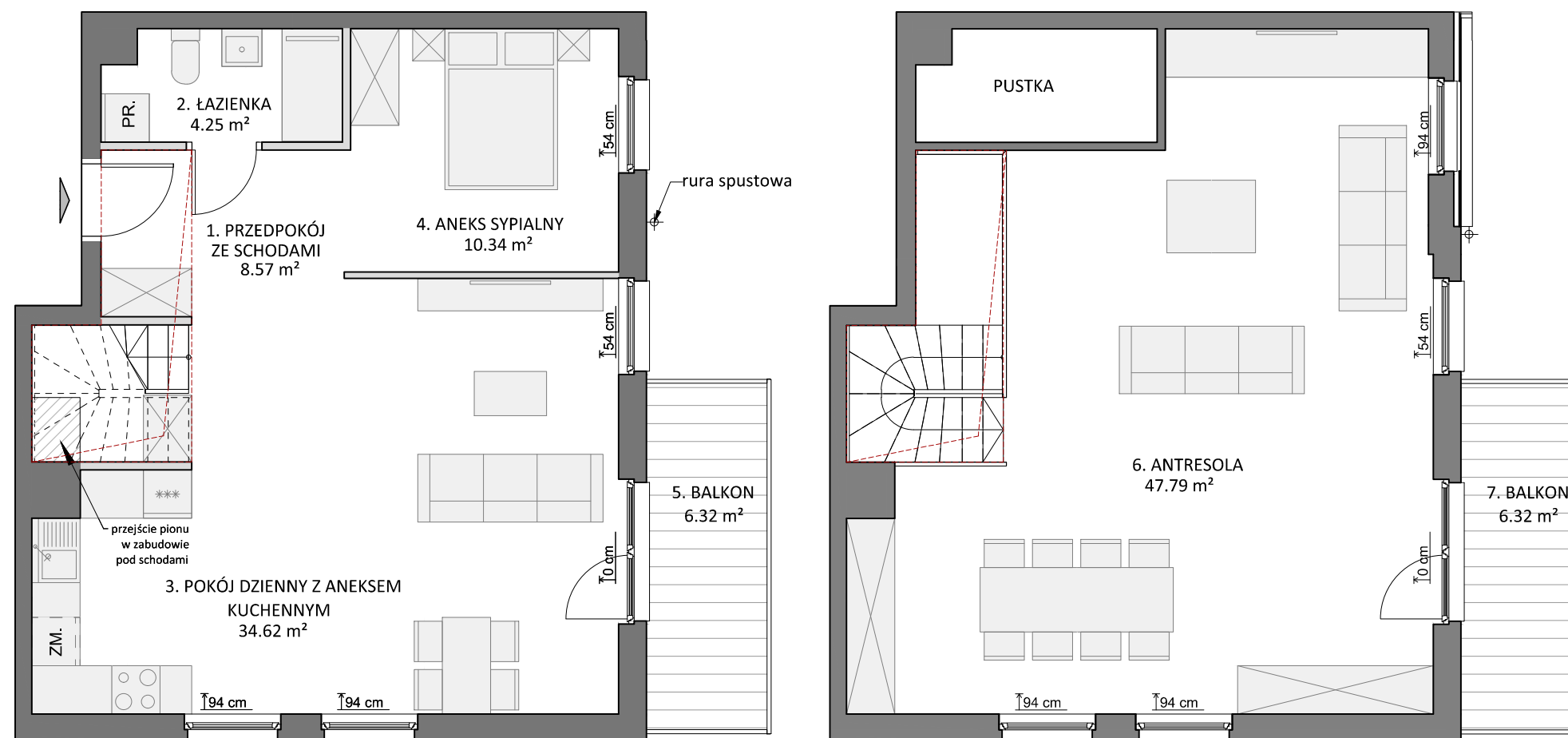
ZESTAWIENIE POWIERZCHNI




POZIOM 0

1. Przedpokój ze schodami	8,57 m ²
2. Łazienka	4,25 m ²
3. Pokój dzienny z aneksem kuch.	34,62 m ²
4. Aneks sypialny	10,34 m ²
+ 6. Balkon	6,32 m ²

POZIOM I

7. Antresola	47,79 m ²
+ 8. Balkon	6,32 m ²



-  ŚCIANKI DZIAŁOWE NADAJĄCE SIĘ DO DEMONTAŻU
-  54 cm WYSOKOŚĆ OD WYK.POSADZKI DO WYK.PARAPETU
-  OTWÓR W STROPIE - WEJŚCIE NA ANTRESOLĘ

*powierzchnia mieszkania zgodnie z normą PN-ISO 9836, do powierzchni wliczono także elementy nadające się do demontażu takie jak: ścianki działowe. Ze względu na trwające prace projektowe powierzchnie oraz lokalizacje przyborów sanitarnych mogą ulec zmianie. Wyposażenie przedstawione na karcie jest tylko w celach pokazania przykładowej aranżacji, nie stanowi zobowiązania umownego.



Schemat zagospodarowania terenu

ul. Pastelowa

