

## MIESZKANIE 1.48

Budynek	1
Powierzchnia*	35,08 m <sup>2</sup>
	+antresola 25,91 m <sup>2</sup>
Pokoje	1 + antresola
Kondygnacja	III piętro
Strona świata	Wsch.

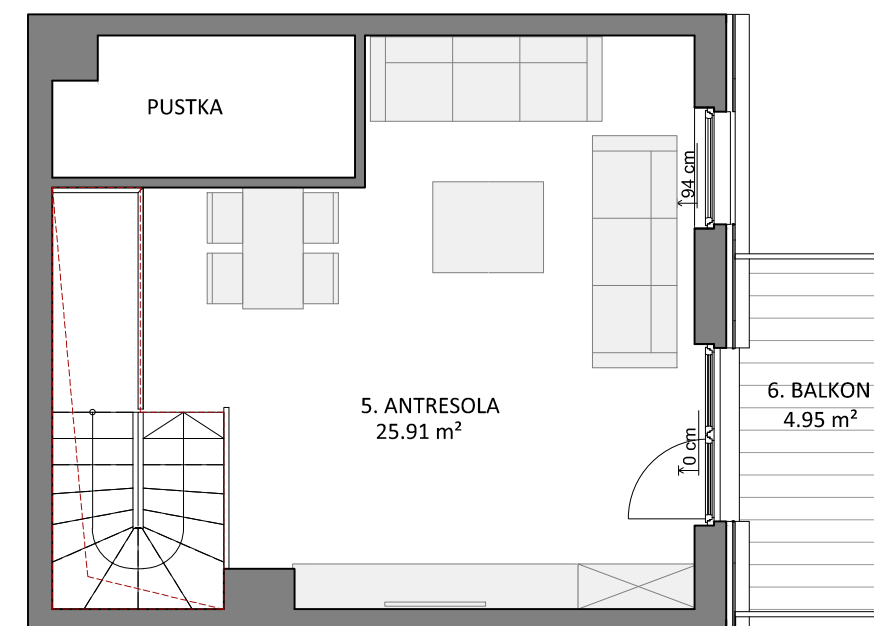
## ZESTAWIENIE POWIERZCHNI




## POZIOM 0

1. Przedpokój ze schodami	6,36 m <sup>2</sup>
2. Łazienka	4,25 m <sup>2</sup>
3. Pokój dzienny z aneksem kuch.	24,47 m <sup>2</sup>
+ 4. Balkon	5,15 m <sup>2</sup>

## POZIOM I

5. Antresola	25,91 m <sup>2</sup>
+ 6. Balkon	4,95 m <sup>2</sup>



-  ŚCIANKI DZIAŁOWE NADAJĄCE SIĘ DO DEMONTAŻU
-  54 cm WYSOKOŚĆ OD WYK.POSADZKI DO WYK.PARAPETU
-  OTWÓR W STROPIE - WEJŚCIE NA ANTRESOLĘ

\*powierzchnia mieszkania zgodnie z normą PN-ISO 9836,  
do powierzchni wliczono także elementy nadające się do demontażu takie jak: ścianki działowe.  
Ze względu na trwające prace projektowe powierzchnie oraz lokalizacje przyborów sanitarnych mogą ulec zmianie.  
Wyposażenie przedstawione na karcie jest tylko w celach pokazania przykładowej aranżacji,  
nie stanowi zobowiązania umownego.

