

MIESZKANIE 1.43

Budynek	1
Powierzchnia*	57,78 m ²
	+antresola 52,27 m ²
Pokoje	2 + antresola
Kondygnacja	III piętro
Strona świata	Płn.-Wsch.

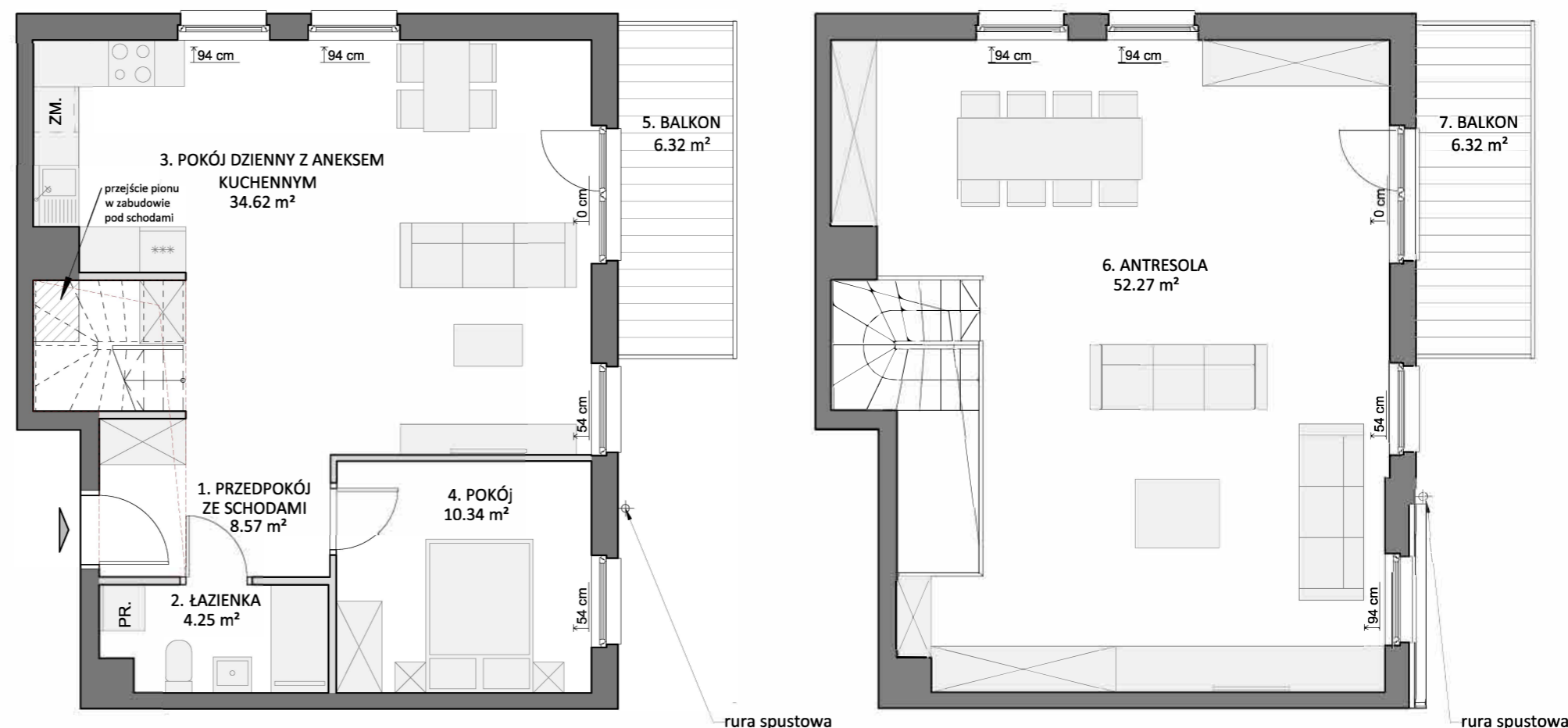
ZESTAWIENIE POWIERZCHNI

POZIOM 0

1. Przedpokój ze schodami	8,57 m ²
2. Łazienka	4,25 m ²
3. Pokój dzienny z aneksem	34,62 m ²
4. Pokój	10,34 m ²
+ 5. Balkon	6,32 m ²

POZIOM I

6. Antresola	52,27 m ²
+ 7. Balkon	6,32 m ²



- ŚCIANKI DZIAŁOWE NADAJĄCE SIĘ DO DEMONTAŻU
- ↑ 54 cm WYSOKOŚĆ OD WYK.POSADZKI DO WYK.PARAPETU
- OTWÓR W STROPIE - WEJŚCIE NA ANTRESOLĘ

*powierzchnia mieszkania zgodnie z normą PN-ISO 9836, do powierzchni wliczono także elementy nadające się do demontażu takie jak: ścianki działowe. Ze względu na trwające prace projektowe powierzchnie oraz lokalizacje przyborów sanitarnych mogą ulec zmianie. Wyposażenie przedstawione na karcie jest tylko w celach pokazania przykładowej aranżacji, nie stanowi zobowiązania umownego.

