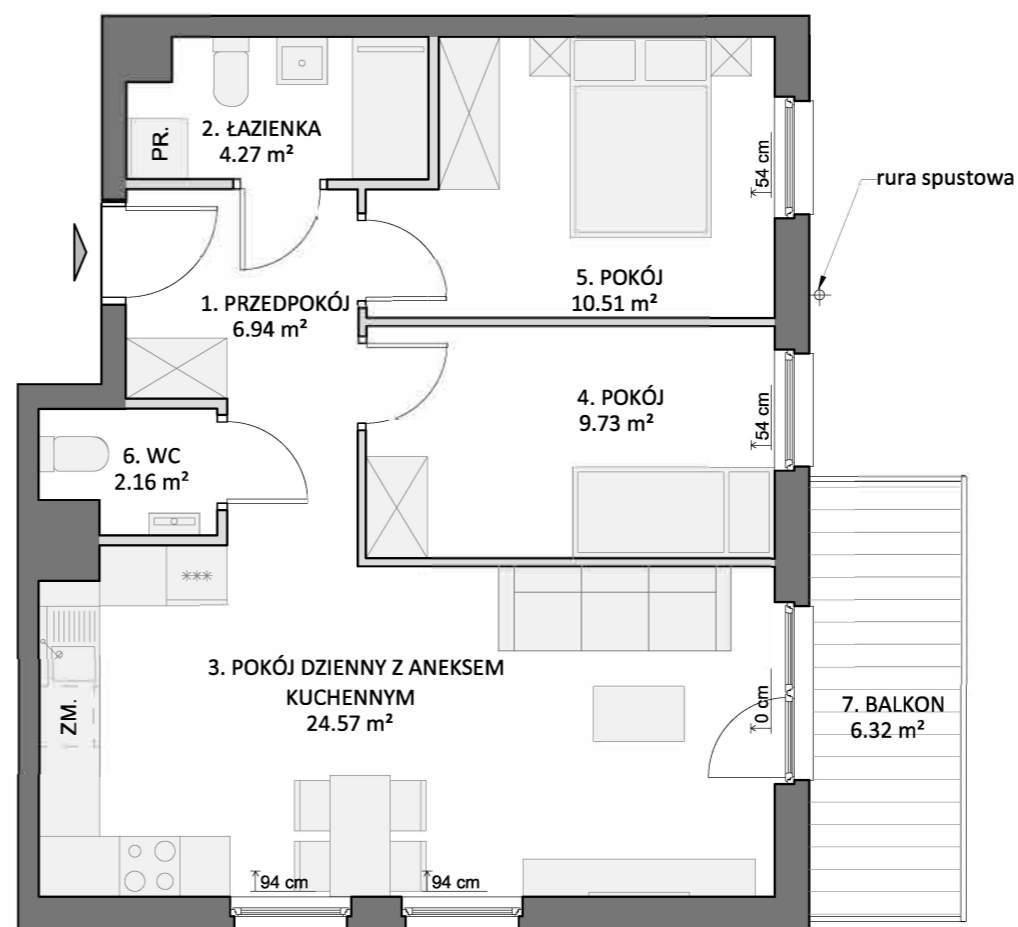




MIESZKANIE 1.23

Budynek	1
Powierzchnia*	58,18 m ²
Pokoje	3
Kondygnacja	I piętro
Strona świata	Pd.-Wsch.

ZESTAWIENIE POWIERZCHNI

1. Przedpokój	6,94 m ²
2. Łazienka	4,27 m ²
3. Pokój dzienny z aneksem	24,57 m ²
4. Pokój	9,73 m ²
5. Pokój	10,51 m ²
6. WC	2,16 m ²
+ 7. Balkon	6,32 m ²



 ŚCIANKI DZIAŁOWE NADAJĄCE SIĘ DO DEMONTAŻU
 54 cm WYSOKOŚĆ OD WYK.POSADZKI DO WYK.PARAPETU

*powierzchnia mieszkania zgodnie z normą PN-ISO 9836,
 do powierzchni wliczono także elementy nadające się do demontażu takie jak: ścianki działowe.
 Ze względu na trwające prace projektowe powierzchnie oraz lokalizacje przyborów sanitarnych mogą ulec zmianie.
 Wyposażenie przedstawione na karcie jest tylko w celach pokazania przykładowej aranżacji,
 nie stanowi zobowiązania umownego.

