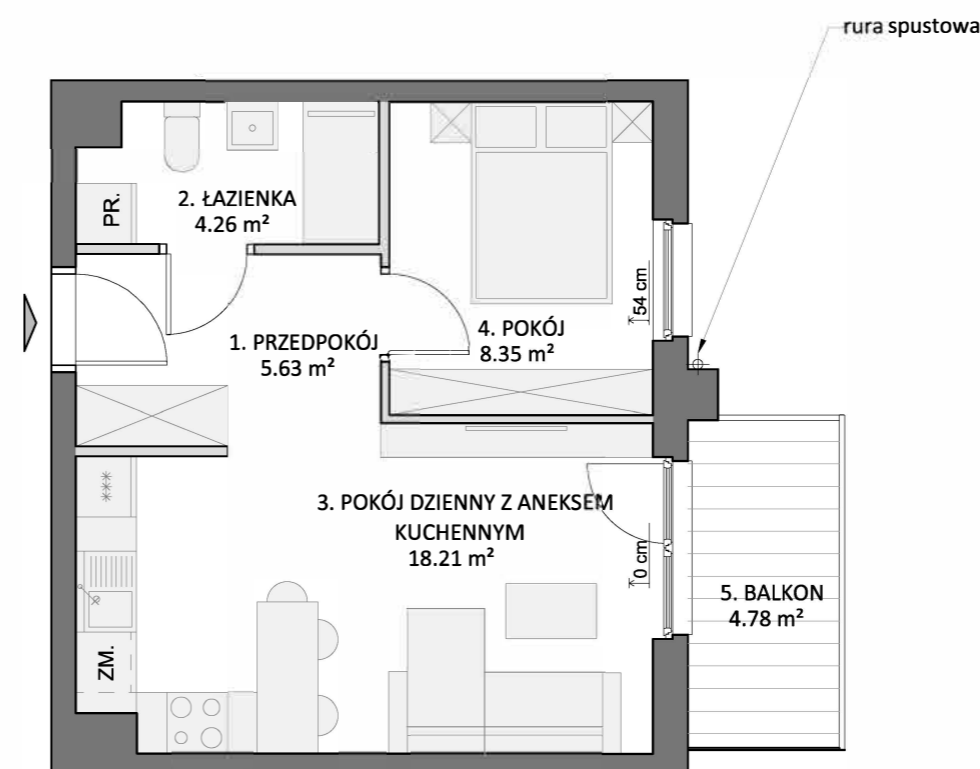


# MIESZKANIE 1.20

|               |                      |
|---------------|----------------------|
| Budynek       | 1                    |
| Powierzchnia* | 36,45 m <sup>2</sup> |
| Pokoje        | 2                    |
| Kondygnacja   | I piętro             |
| Strona świata | Wsch.                |

## ZESTAWIENIE POWIERZCHNI

|                            |                      |
|----------------------------|----------------------|
| 1. Przedpokój              | 5,63 m <sup>2</sup>  |
| 2. łazienka                | 4,26 m <sup>2</sup>  |
| 3. Pokój dzienny z aneksem | 18,21 m <sup>2</sup> |
| 4. Pokój                   | 8,35 m <sup>2</sup>  |
| + 5. Balkon                | 4,78 m <sup>2</sup>  |



— ŚCIANKI DZIAŁOWE NADAJĄCE SIĘ DO DEMONTAŻU  
 54 cm WYSOKOŚĆ OD WYK.POSADZKI DO WYK.PARAPETU

\*powierzchnia mieszkania zgodnie z normą PN-ISO 9836, do powierzchni wliczono także elementy nadające się do demontażu takie jak: ścianki działowe. Ze względu na trwające prace projektowe powierzchnie oraz lokalizacje przyborów sanitarnych mogą ulec zmianie. Wyposażenie przedstawione na karcie jest tylko w celach pokazania przykładowej aranżacji, nie stanowi zobowiązania umownego.

