



# OSIEDLE NA FALI

## MIESZKANIE 1.1

## 29,5 m<sup>2</sup> \*



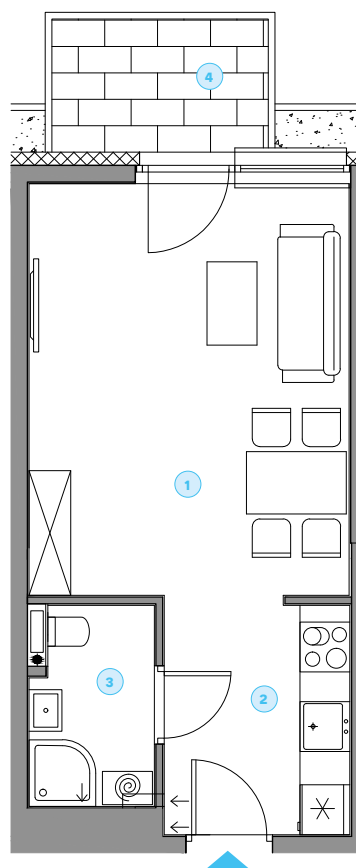
BUDYNEK NR **1**

KONDYGNACJA **PARTER**

POKOJE **1**

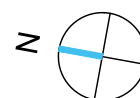
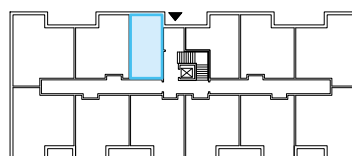
ZESTAWIENIE POWIERZCHNI

1. POKÓJ	19,3 m <sup>2</sup>
2. PRZEDPOKÓJ Z ANEKSEM KUCHENNYM	6,4 m <sup>2</sup>
3. ŁAZIENKA	3,8 m <sup>2</sup>
+ 4. OGRÓDEK	33,7 m <sup>2</sup>



0 1 2 3 4 5 [M]

RZUT KONDYGNACJI



\*ZGODNIE Z NORMĄ PN-ISO 9836  
DO POWIERZCHNI LOKALU WLICZONO  
ŚCIANKI DZIAŁOWE NADAJĄCE SIĘ DO DEMONTAŻU.

LEGENDA

ŚCIANKI DZIAŁOWE  
NADAJĄCE SIĘ DO DEMONTAŻU