



# OSIEDLE NA FALI

## MIESZKANIE 1.32

## 35,0 m<sup>2</sup> \*



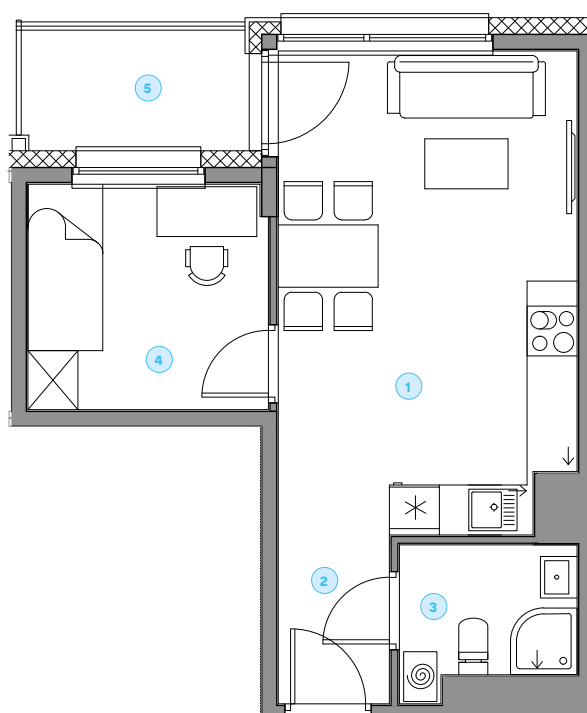
BUDYNEK NR 1

KONDYGNACJA II PIĘTRO

POKOJE 2

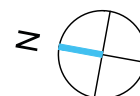
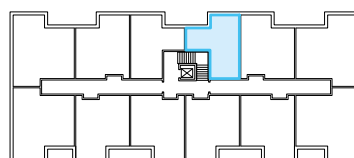
### ZESTAWIENIE POWIERZCHNI

1. POKÓJ DZIENNY Z ANEKSEM KUCHENNYM	20,7 m <sup>2</sup>
2. PRZEDPOKÓJ	2,7 m <sup>2</sup>
3. ŁAZIENKA	3,7 m <sup>2</sup>
4. POKÓJ	7,9 m <sup>2</sup>
+5. BALKON	4,2 m <sup>2</sup>



0 1 2 3 4 5 [M]

### RZUT KONDYGNACJI



\*ZGODNIE Z NORMĄ PN-ISO 9836  
DO POWIERZCHNI LOKALU WLICZONO  
ŚCIANKI DZIAŁOWE NADAJĄCE SIĘ DO DEMONTAŻU.

#### LEGENDA

ŚCIANKI DZIAŁOWE  
NADAJĄCE SIĘ DO DEMONTAŻU