



# OSIEDLE NA FALI

## MIESZKANIE 1.34

## 44,9 m<sup>2</sup> \*



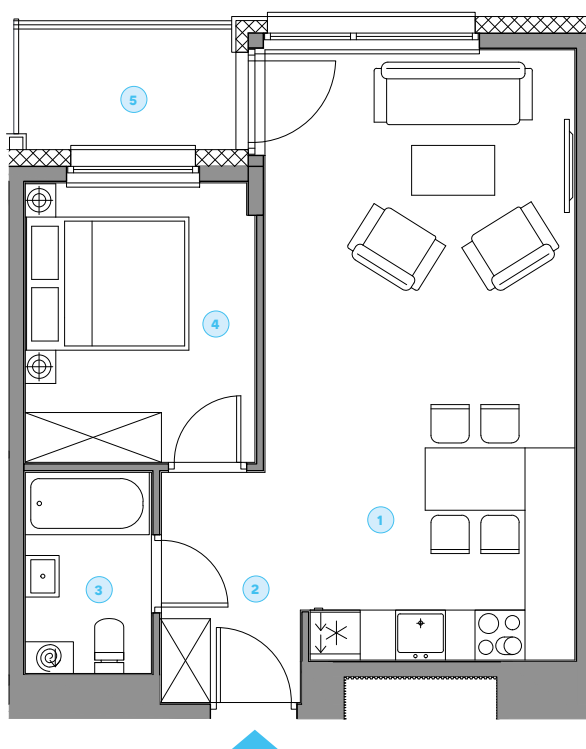
BUDYNEK NR 1

KONDYGNACJA III PIĘTRO

POKOJE 2

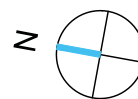
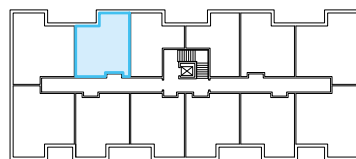
### ZESTAWIENIE POWIERZCHNI

1. POKÓJ DZIENNY Z ANEKSEM KUCHENNYM	27,3 m <sup>2</sup>
2. PRZEDPOKÓJ	4,1 m <sup>2</sup>
3. ŁAZIENKA	3,9 m <sup>2</sup>
4. POKÓJ	9,6 m <sup>2</sup>
+5. BALKON	4,0 m <sup>2</sup>



0 1 2 3 4 5 [M]

### RZUT KONDYGNACJI



\*ZGODNIE Z NORMĄ PN-ISO 9836  
DO POWIERZCHNI LOKALU WLICZONO  
ŚCIANKI DZIAŁOWE NADAJĄCE SIĘ DO DEMONTAŻU.

#### LEGENDA

ŚCIANKI DZIAŁOWE  
NADAJĄCE SIĘ DO DEMONTAŻU