



OSIEDLE NA FALI

MIESZKANIE 1.40

44,9 m² *



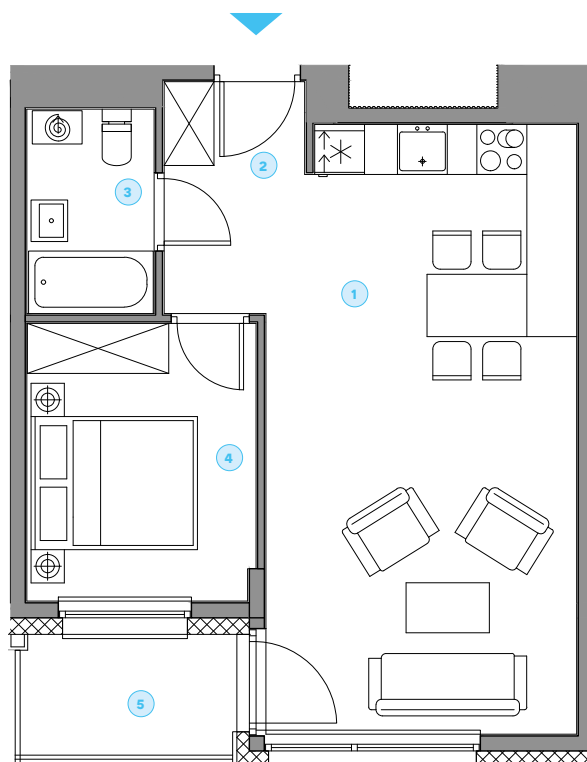
BUDYNEK NR **1**

KONDYGNACJA **III PIĘTRO**

POKOJE **2**

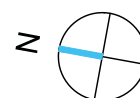
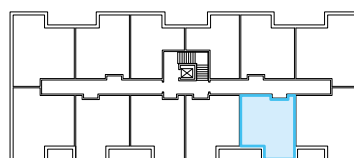
ZESTAWIENIE POWIERZCHNI

| | |
|--------------------------------------|---------------------|
| 1. POKÓJ DZIENNY Z ANEKSEM KUCHENNYM | 27,3 m ² |
| 2. PRZEDPOKÓJ | 4,1 m ² |
| 3. ŁAZIENKA | 4,0 m ² |
| 4. POKÓJ | 9,5 m ² |
| +5. BALKON | 4,0 m ² |



0 1 2 3 4 5 [M]

RZUT KONDYGNACJI



*ZGODNIE Z NORMĄ PN-ISO 9836
DO POWIERZCHNI LOKALU WLICZONO
ŚCIANKI DZIAŁOWE NADAJĄCE SIĘ DO DEMONTAŻU.

LEGENDA

— ŚCIANKI DZIAŁOWE
NADAJĄCE SIĘ DO DEMONTAŻU